



心電図 血液データ 画像 薬剤 栄養

“5年目”までに身につけたい

# 検査データ・臨床パラメータ

## 判読術

～離床に活かすアセスメントの極意～

講座コード R-215

### 栄養・薬剤編

日時：2024年5月19日(日) 10:00～16:00

見逃し受講期間2週間有り

会場：インターネット生中継セミナー

新入会 会費無料

対象：看護師・PT・OT・ST (左記以外でも受講可)

講師：飯田 祥先生 黒田 智也先生 (日本離床学会)

受講料：会員 9,800円(税込) 一般 12,800円(税込)

「いつかは勉強しなければ」と思いつつ、経験年数だけがが増えて焦っていませんか？



安全な離床のために、覚えるべき検査データやパラメータが沢山あるから、つつい勉強が後回しになっていませんか？ そんな人のために即効の若手向けシリーズが登場！ 5年目までに「ここは押さえておくべき」というアセスメントから離床のリスク管理を行うポイントを、離床学会流の超かみ砕かれたプレゼンで習得できます。知識を増やしたい若手はもちろん、自称若手、学びなおしたい中堅以上にお勧めの講座がいよいよ開講です！

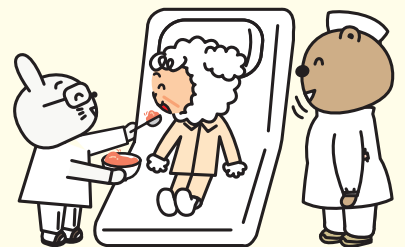


## 離床とリンクしたハイブリッドアプローチの実際

栄養と薬剤を見ないで離床は NG！ 離床と栄養・薬剤をリンクしたハイブリッドアプローチで、患者さんの回復をグングン進める実践を習得します。

### プログラム

- ・ 初心者にはゼッタイわかる栄養療法のイロハ  
～エネルギー・タンパク質・栄養経路の理解～
- ・ 低栄養時の離床戦略  
～動くためにどれだけ必要かという逆算メソッド～
- ・ 栄養に問題が生じるこのパターンに注意しよう！  
～異化・カヘキシア・侵襲・電解質異常 ほか～
- ・ 離床のリスク管理に活かす薬剤の知識  
～降圧薬・強心薬・鎮痛薬 ほか～
- ・ 投薬内容の変更から推測する状態変化と離床の考え方



※上記を受講することで離床アドバイザー理論 1 単位を取得できます。

### 受講方法

- ① ホームページよりオンライン登録

日本離床学会

検索



### お問い合わせ・お申込先

臨床を元気に！ 日本離床学会

〒102-0073 東京都千代田区九段北 1-2-12 プラールビル 2F  
ホームページ <https://www.rishou.org/>  
TEL 03-3556-5585 FAX 03-6272-9683  
Eメール [jsea@rishou.org](mailto:jsea@rishou.org)

