

認知症への適切な対応は？

認知症の人への対応の心得

3つの「ない」

① 驚かせない

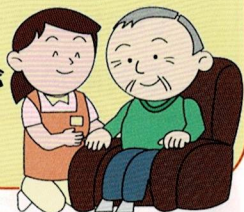
唐突な声かけは禁物です。
やさしい口調でおだやかに話しましょう。

② 急がせない

認知症の人は急かされるのが苦手です。
相手のペースに合わせましょう。

③ 自尊心を傷つけない

ご本人に恥をかかせないように
することが大事です。
それとなく手助けをして
成功体験に結びつけることが
できれば笑顔も戻ります。



★ひろしまオレンジパスポート★

広島県では、認知症の人と家族の地域生活を支える医療・介護の関係機関が患者情報を共有して、適切な治療やケアにつなげるための

「ひろしまオレンジパスポート」の普及を進めています。

このパスポートは、認知症に関する検査結果や治療の経過、日常生活の様子や変化などの患者情報を関係者が共有するもので、県内の認知症疾患医療センターなどで、認知症の診断を受けられたご本人・家族の希望に応じて発行されます。

ひろしま
オレンジ
パスポート
広島県認知症地域連携パス




氏名: _____ 様

認知症に関する相談窓口

医療の相談

● オレンジドクター

広島県が認定した「もの忘れ・認知症相談医」です。
オレンジドクターのいる医療機関には、
認定プレートが掲示されています。

広島県 オレンジドクター 



● 認知症疾患医療センター

認知症に関する不安・悩みのある方やご家族等からの相談に、専門の相談員が対応します。

圏域	医療機関名	電話相談窓口
広島	草津病院（広島市西区）	082-270-0311
	瀬野川病院（広島市安芸区）	082-893-6266
	千代田病院（北広島町）	0826-72-8262
	安佐市民病院（安佐北区）	082-815-5299
広島西	メープルヒル病院（大竹市）	0827-57-7461
呉	ふたば病院（呉市）	0823-70-0571
広島中央	宗近病院（東広島市）	082-493-8651
尾三	三原病院（三原市）	0848-61-5515
福山・府中	光の丘病院（福山市）	084-976-1412
	下永病院（福山市）	084-939-6211
備北	三次神経内科クリニック	0120-870-318
	花の里（三次市）	0120-870-318

※受付時間等の詳細は、広島県又は広島市のホームページでも確認できます。

介護の相談

● 地域包括支援センター

● 認知症の人と家族の会

● オレンジアドバイザー

● 広島県地域包括ケア推進センター

若年性認知症の相談

● 若年性認知症コールセンター

● 広島県若年性認知症サポートルーム

● 広島県のホームページで紹介しています。

広島県 認知症について知ろう 

広島県 健康福祉局 地域共生社会推進課

電話 (082) 513-3201 FAX (082) 511-6715

(発行：令和4年10月)

知っておきたい

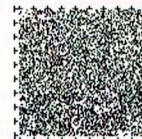
「認知症」のこと

—認知症は誰にでも起こりうる脳の病気です—



広島県では、毎年、世界アルツハイマーデー（9月21日）を起点とした一週間を「オレンジリング週間」（認知症理解促進強化週間）と位置付けて、認知症にやさしい地域づくりをめざした啓発活動を行っています。

これは音声コードです。
目の不自由な方への情報提供
を目的にしています。



認知症とは？

「認知症」とは、いろいろな原因で脳の細胞が壊れてしまったり、働きが悪くなったために様々な障害が起こり、生活する上で支障が出てくる状態をいいます。

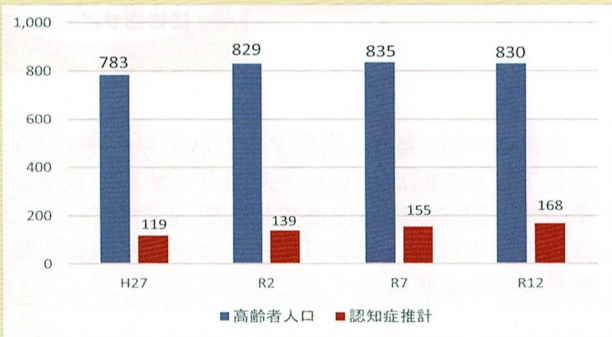
認知症になると、もの忘れが出たり、時間・季節・場所の感覚がわからなくなったりします。

また、認知症は、高齢期だけの病気ではなく、誰もが発症する可能性があります。

(原因疾患)

●変性疾患 脳の神経細胞が ゆっくり壊れて 萎縮する	アルツハイマー型認知症、 レビー小体型認知症、 前頭側頭型認知症 など
●脳血管障害 脳の血管が詰まって 一部の細胞が 壊れていく	脳梗塞、くも膜下出血、 脳出血、脳動脈硬化 など
●その他	外傷性のものや薬物の 影響によるもの など

(千人) 広島県内の認知症高齢者数の推計



本県における認知症高齢者数(※)は、令和7年には約15万5千人、令和12年には約16万8千人となると見込まれています。

※出典：認知症高齢者推定数：「日本における認知症の高齢者人口の将来推計に関する研究 H26年度総括・分担報告書」(H27(2015)年3月・厚生労働科学研究費補助金・厚生労働科学特別研究事業、研究代表者二宮利治)における「各年齢層の認知症有病率が2012年以降一定と仮定した場合」の推定有病率に、「日本の地域別将来推計人口(H30(2018)年推計)」(国立社会保障・人口問題研究所)における本県の高齢者人口を乗じた数値(100未満四捨五入)
高齢者人口：H27(2015)：総務省統計局「国勢調査」
R2(2020)～R22(2040)：国立社会保障・人口問題研究所「日本の地域別将来推計人口(H30(2018)年推計)」

「認知症」早期発見のチェックリスト

「今までとは違う」「何となくおかしい？」

あなたのまわりに、気がかりな方は
いらっしゃいませんか？

- 同じことを何回も話したり、尋ねたりする。
- 物をなくしていつも探している。
- 日時や場所を間違えるようになった。
- テレビや洗濯機など電化製品の扱いがわからなくなった。
- 自分で食事の用意ができなくなった。
- 買物での金銭のやりとり、預金の出し入れができなくなった。
- 趣味や好きなテレビ番組に興味を示さなくなった。
- ふさぎこんで何をするのもおっくうがり、いやがる。
- 前よりも怒りっぽくなったり、疑い深くなったりした。
- 同じものばかり食べたり、同じ時間に決まった行動をする。
- (実際にはいない) 虫や動物、小さい子どもや人が見えると言う。
- 歩きにくい、転びやすい、手足がふるえるなどの症状がある。

※日常生活でみられる、認知症が疑われる言動や行動をまとめてみました。

個人差もありますが、いくつか思い当たることがあれば、早めに医療機関等に相談しましょう。

認知症は早期受診が重要です

認知症であっても早期発見・早期治療により、自分らしく暮らすことができます。

- 適切なケアや薬の投与で症状の進行を遅らせることができます。
- 治る病気や一時的な症状の場合があります。
- 本人の自己決定権を尊重することができます。
- ご家族等が早い段階から病気の正しい知識を持つことによって、より適切な対応ができます。

受診するときのポイント

- ご家族などの付き添い
できるだけご本人の日常生活を知っているご家族などが付き添うとよいでしょう。
- メモの持参
「おかしい」と感じた変化や症状、日常生活で困っていることなどを具体的にメモして持参しましょう。
- 病歴の確認
ご本人がこれまでにかかった病気、治療中の病気、現在、服用している薬などを確認しておきましょう。
(お薬手帳があれば持参しましょう。)



認知症電話相談



相談は
無料です。

認知症に関することについて
お気軽にご相談ください。

(ただし、通話料はご負担いただきます。)

対象

県内にお住まいの方

方法

電話

受付 火曜日

相談時間 13:00～16:30

電話番号 082-553-5353

相談員 認知症の人と家族の会会員

〔相談内容〕

認知症に関する疑問、本人・
介護者・家族の悩み、介護
方法や介護保険、介護サー
ビスに関する事など

認知症介護経験のある家族の
立場でお応えします。

受付 木曜日

相談時間 13:00～16:30

電話番号 082-569-6501

相談員 社会福祉士
(広島県社会福祉士会会員)

〔相談内容〕

認知症に関する疑問、本人・
介護者・家族の悩み、介護
方法や介護保険、介護サービ
スに関する事

認知症の人の意思決定や財
産管理に関する事(成年
後見制度の利用など) など

専門職がお応えします。

※祝日・年末年始(12/28～1/4)は休みます。



認知症について知ろう

世界アルツハイマーデー(認知症の日)記念講演会 in 東広島市

「認知症」は、だれにも起こりうる脳の病気です。広島県では、世界アルツハイマーデー(認知症の日)の9月21日からの一週間をオレンジリング週間(認知症理解促進強化週間)として、この期間を中心に、市町等とともに認知症への理解を広げる様々な取組を行います。

■日時 / 令和6年

10月19日(土)
13:00~16:00

■会場 / 東広島市市民文化センター
アザレアホール

東広島市西条西本町28-6 サンスクエア東広島内 電話082-424-3811

■参加対象 / 東広島市民 他
(定員 / **200名**)

●お申込みは裏面をご覧ください。

**参加費
無料**

オレンジカードは、
認知症の人や家族を温かく見守る
「認知症サポーター」の証です。



・専用の駐車場はありませんので、可能な限り公共交通機関をご利用ください。
・当イベントを目的とした、近隣の商業施設の駐車場の利用は絶対にやめてください。

13:00 開会 (12:30 開場)

13:10 ~ 基調講演「最新の認知症治療とケア」

講師：山下 拓史 医師 (広島市立北部医療センター 安佐市民病院脳神経内科主任部長)



基調講演 山下 拓史 医師

14:20 ~ 介護体験発表「妻の介護から学ぶ」

発表者：景山 源吾 氏 (認知症の人と家族の会 会員)

14:50 ~ 休憩

15:00 ~ 取組紹介①

「認知症疾患医療センターの紹介と取組」

発表者：梶山 浩明 医師 (広島中央認知症疾患医療センター センター長 宗近病院 副院長)



取組紹介 梶山 浩明 医師

15:30 ~ 取組紹介②

「東広島市の認知症施策の取組について」

発表者：東広島市職員 (健康福祉部地域包括ケア推進課)

16:00 閉会

※本講演会につきましては、東広島市要約筆記サークル「花束」による要約筆記を行います。

**認知症介護経験者による
認知症相談会を同時開催**

※要予約詳しくは、裏面をご覧ください。

オレンジリング・イベント(10/19東広島市)への参加申込

■申込方法：下記の用紙に必要事項をご記入の上、「FAXまたはE-mail」でお申込みください。

■申込先：公益社団法人認知症の人と家族の会 広島県支部
FAX：082-256-5009
E-mail：afcdejpn-hiroshima@k7.dion.ne.jp

●9月20日(金)までに、お申込みください。

●配慮を希望する事項のある方と、認知症相談会への参加を希望する方も、9月20日(金)までに、お申し込みください。

ふりがな		〒	—
名前		住所	
講演会への参加希望人数 _____ 人			
連絡先	電話		FAX
	メール		@
配慮を希望する事項がある方 【9月20日(金)までにお申し出ください。】			
例) 車いす使用、手話通訳が必要など			
認知症相談会への参加を希望される方 【申込締切 9月20日(金)】			
相談会 希望時間	第1希望		※①～④の希望時間を、左へ記入してください。 ①10:30～11:00 ②11:00～11:30 ③11:30～12:00 ④16:30～17:00
	第2希望		

注1) 参加希望者が複数の場合は、代表者の名前・住所・連絡先を記入してください。

注2) 相談会への参加を希望された方には、時間について事前に連絡しますので、平日(8:30～17:15)に連絡可能な電話番号等を記入してください。また、受付は先着順のため、ご希望に沿えない場合がありますことを予めご了承ください。

注3) 参加証等はありませんので、当日、会場に直接お越しください。

注4) 当イベントで新型コロナウイルスの感染者が発生した疑いが生じた場合、必要に応じて保健所等の公的機関へ氏名・連絡先等の個人情報を提供する場合があります。

主催：広島県(受託：公益社団法人 認知症の人と家族の会 広島県支部)

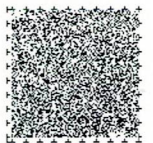
後援：東広島市、(一社)広島県医師会、(一社)広島県歯科医師会、(公社)広島県薬剤師会、(公社)広島県看護協会、(一社)広島県病院協会、(一社)広島県精神科病院協会、広島県精神神経科診療所協会、(一社)広島県精神保健福祉士協会、広島県地域保健対策協議会、(社福)広島県社会福祉協議会、広島県老人福祉施設連盟、広島県老人保健施設協議会、広島県地域包括・在宅介護支援センター協議会、(公社)日本認知症グループホーム協会広島県支部、(一社)広島県介護支援専門員協会、(一社)広島県介護福祉士会、(公社)広島県理学療法士会、(一社)広島県作業療法士会、(一社)広島県言語聴覚士会、(公社)広島県社会福祉士会、(公社)広島県栄養士会、広島県医療ソーシャルワーカー協会、広島弁護士会、広島県訪問看護ステーション協議会、(一社)広島県シルバーサービス振興会、(公財)広島県地域保健医療推進機構、(社福)東広島市社会福祉協議会、(一社)東広島地区医師会、(一社)東広島市歯科医師会、(一社)東広島薬剤師会 (順不同)
協力：エーザイ株式会社(広島県との「認知症にやさしい地域づくりに関する連携協定」に基づく協力企業)

問合せ先：公益社団法人 認知症の人と家族の会 広島県支部

(広島市南区皆実町1丁目6-29 広島県健康福祉センター内)

TEL：082-254-2740 FAX：082-256-5009

E-mail：afcdejpn-hiroshima@k7.dion.ne.jp



○県ホームページ：https://www.pref.hiroshima.lg.jp/site/ninntisyoutaisaku/r01orenjiringuibento.html

(右のQRコードからもご確認ください)

上記は音声コードです

目の不自由な方への情報提供を目的としています。