

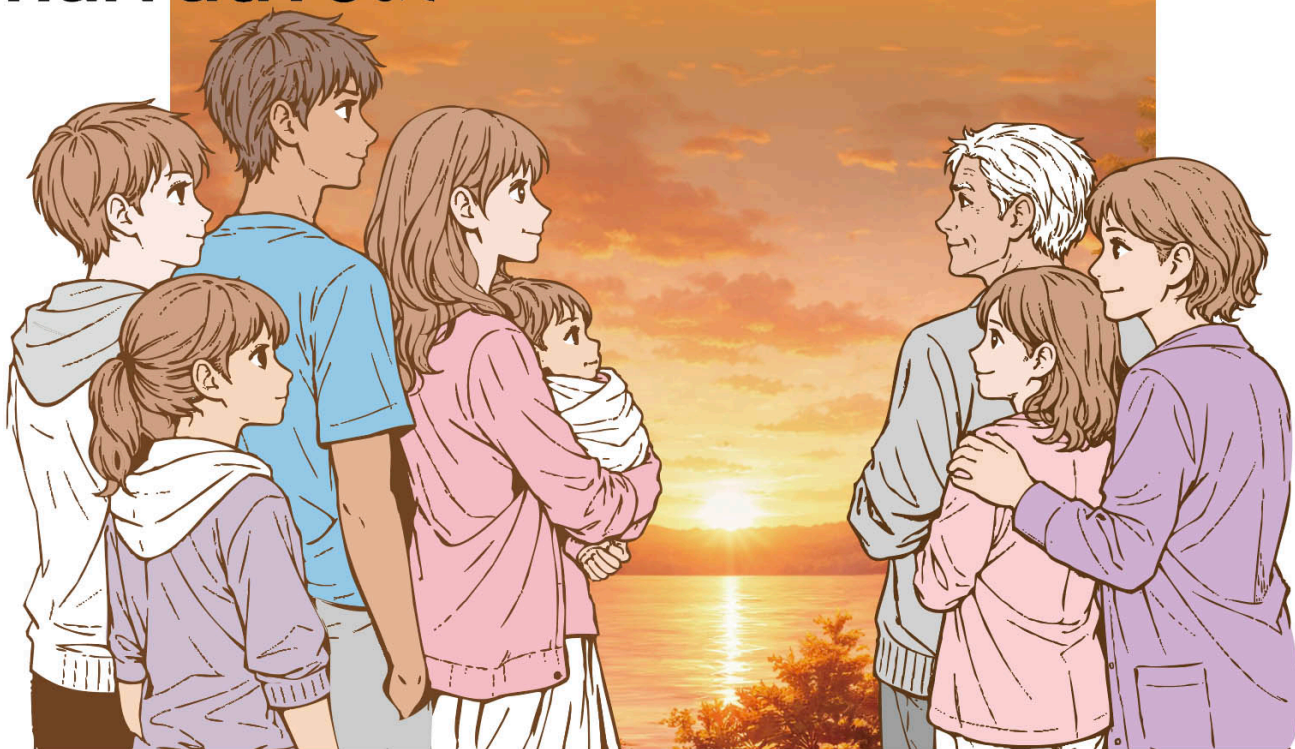
第20回

一般社団法人 愛知県言語聴覚士会 総会・学術集会

人生最期まで 支えきるために

evidence から
narrative まで

大会長
牧野 日和 (愛知学院大学)



会期 2026年
6月14日(日) 10:30~17:30(予定)

会場 名古屋市中小企業振興会館
(吹上ホール)
交通アクセス
<https://www.nipc.or.jp/fukiage/sub/visitor-access.html>

電車をご利用 JR・地下鉄・名鉄・近鉄 名古屋駅より
地下鉄桜通線「名古屋駅」から徳重行き、「吹上駅」下車5番出口より徒歩5分

お車をご利用 「小牧IC」「名古屋西JCT」「名古屋南JCT」からお越しの方
→名古屋高速、四谷・高針方面「吹上東出口」降車
「名古屋IC」からお越しの方
→名二環、「高針JCT」から名古屋高速「春岡出口」降車

※ 駐輪場のご利用について
・台数に限りがございます。
・バイク専用の駐輪場はありません。大型・中型バイクは有料駐車場をご利用ください。
※ 地下駐車場を除く

主催 一般社団法人愛知県言語聴覚士会
問合せ先 名古屋大学医学部附属病院リハビリテーション部内
(担当:山本 yamamoto.hiroyasu.c6@f.mail.nagoya-u.ac.jp)
後援 愛知県 名古屋市 愛知県教育委員会 名古屋市教育委員会
公益社団法人愛知県医師会 一般社団法人名古屋市医師会
一般社団法人愛知県歯科医師会 一般社団法人名古屋市歯科医師会
公益社団法人愛知県看護協会 公益社団法人愛知県理学療法士会
一般社団法人愛知県作業療法士会 公益社団法人愛知県栄養士会
公益社団法人愛知県歯科衛生士会 一般社団法人愛知県医療ソーシャルワーカー協会

- 教育講演① 「変わりゆく日本社会とST」
森田 秋子氏(鶴岡リハビリテーション病院)
- 教育講演② ALS当事者とともに創る透明文字盤講習会:読み取り技術の習得と当事者参画型教育の実践)
志村 栄二氏(愛知淑徳大学健康医療科学部)、飯島 伸博氏(当事者)、今田 ゆかり氏(ヘルパー)
- 教育講演③ 「難聴は認知機能にどう影響するのか —高齢難聴者スクリーニングと対応戦略—」
杉浦 彩子氏(刈谷きこえのクリニック院長/国立長寿医療研究センター耳鼻いんこう科非常勤医師)
- 教育講演④ 「小児における支援を再考する～支援者ができること・できないこと・すべきこと～」
大塚 志保氏(児童発達支援こころみる)
- 教育講演⑤ 「国際資格とDysarthria: Evidenceで支え、Narrativeで理解する」
田中 康博氏(愛知学院大学健康科学科)
- ハンズオンセミナー「STだからできる一歩進んだ口腔ケア」
杉山 明宏氏(公益社団法人有隣厚生会富士病院)
- 市民公開講座「人生最後まで口から食べるヒケツ」
牧野 日和氏(愛知学院大学健康科学科)

学術集会
第20回一般社団法人愛知県言語聴覚士会総会
<https://aasht.jp/academic-meeting.html>

